

台一铜业（广州）有限公司

2023 年

社
会
责
任
报
告

关于本报告

➤ 报告对象

原则上以台一铜业（广州）有限公司为对象。如对象为台一铜业（广州）有限公司之外的，在报告中特别注明。为便于表述，报告中“台一铜业”“台一”“公司”“我们”均指代“台一铜业（广州）有限公司”

➤ 报告时间

2023年1月1日至12月31日

➤ 发布时间

2024年3月1日

➤ 编写依据

本报告依据社会责任国家标准《社会责任指南》(GB/T36000-2016)、《社会责任报告编写指南》(GB/T36001-2016)、《社会责任绩效分类指引》(GB/T36002-2016)、《中国企业社会责任报告编制指南(CASS-CSR3.0)》等标准进行编制。

➤ 数据收集

为有效收集2023年台一铜业在经济、环境和社会等方面所做的努力及取得的成果，数据收集工作按照公司现有工作流程进行，财务数据基于公司的“工业产销总值及主要产品产量表”（B204-1表）。

联系方式：

台一铜业（广州）有限公司

地址：广州经济技术开发区东区东鹏大道77号

电话：020-82265528

目 录

第一部分 领导致辞.....	1
第二部分 关于我们.....	3
◆ 公司基本情况.....	3
◆ 公司发展历程.....	5
◆ 组织架构.....	5
◆ 运营管理.....	6~8
◆ 利益相关方期望与回应.....	8~9
第三部分 业务领域.....	9
◆ 主要产品.....	10~14
◆ 质量管理.....	15~16
◆ 专利及认证.....	16
◆ 科技研发.....	17
第四部分 节能环保.....	18
◆ 体系建立.....	19
◆ 节能环保技术.....	20
◆ 可持续发展.....	21
第五部分 员工关怀.....	22~24
结束语.....	25

第一部分 领导致辞

尊敬的各位同仁、合作伙伴及社会各界朋友：

台一铜业是一家拥有 27 年发展历程的工业企业，2022 年成为广州市黄埔区属国企--科学城(广州)投资集团有限公司全资子公司。作为一家国有企业，我们深刻认识到，公司的发展不仅仅是为了追求经济效益，更重要是履行国企担当，践行社会责任。因此，我们积极推进社会责任长效机制，持续推动社会责任工作与经营管理工作的融合，深刻诠释企业对社会责任的认识和理解，实现企业的可持续发展。

今天，我们发布的这份《企业社会责任报告》，正是我们过去一年在履行社会责任方面所做工作的全面总结和展示。我们希望通过这份报告，向社会公众汇报我们在节能环保、员工权益保障、诚信经营等方面的具体实践和成果。

作为深耕铜加工行业的龙头企业，我们拥有国内漆包线最齐全最完整的产品线，产品广泛应用于新能源汽车、汽车电装品、5G 通讯、物联网、航天军工、智能制造、轨道交通等多个领域，应用于 70% 以上的全球汽车品牌，服务于 75% 以上的中国新能源汽车品牌，与国家基础设施建设和人们的日常生活息息相关。我们致力于以企业的力量，稳固缔造大湾区工业“生命线”，将企业的可持续发展与社会责任紧密相联，为社会创造更多的价值。

我们深知，企业社会责任不是一句口号，而是需要我们付诸实践与行动。三年来，公司投入 8200 多万元对原有的老旧机台进行汰旧换新，投入 600 万元与华南理工大学联合成立“漆包工艺与环境联合研究实验室”，共同研发漆包废气深度治理技术，实现环保治理废水“零排放”，减少工业废水排放约 8 万吨/年，减少 VOCs 排放量

约 30%以上，节约用电约 20%，促进行业 VOCs 污染控制技术达到国际领先水平。

我们始终坚持以人为本，构建“铜乐湾”特色党建品牌，重塑“务实、专注、创新”的企业核心价值观和“坚守品质初心，铸就卓越品牌，成为技术领先、品质自信的业内一流企业”的核心使命，关注员工思想动态和需求，投入 1000 余万元聚力改善员工福利待遇（包括改造饭堂、综合楼宿舍，增设作业环境津贴等七大项目），注重员工的职业健康与安全，努力为员工提供更加良好的工作环境和机会。

企业社会责任工作是一项系统性的工程。未来，台一公司将持续秉承“诚信、创新、责任、共赢”的企业使命，进一步完善企业社会责任管理体系建设，推进社会责任与企业自身发展的深度融合，分享责任、凝聚力量，与大家携手合作，共同推动社会的进步与发展。

谢谢大家！

台一铜业（广州）有限公司

童建斌

2024. 2. 28

第二部分 关于我们

一、公司简介

（一）基本情况

台一铜业（广州）有限公司成立于 1997 年，位于广州黄埔区东鹏大道 77 号，公司厂区占地约 10 万平方米（150 亩），主要产品为特种漆包线，年产能为 3.6 万吨。公司深耕行业多年，生产的漆包线产品品质位居行业一流水平，在汽车车载线市场占有率名列前茅，是华南地区漆包线制造的龙头企业。

公司产品广泛应用于新能源汽车、汽车电装品、5G 通讯、物联网、航天军工、智能制造、轨道交通等多个领域，是现代工业当之无愧的“生命线”。

过去一年，公司严格履行社会责任，在研发工作方面，投入约 1300 万元进行产品及技术研发，提高产品品质；在设备汰旧换新及节能降耗方面，投资超 4000 万元，提升生产效率，切实有效的推进节能降耗工作。

2023 年公司漆包线产量同比 2022 年销量增加约 8.9%，利润总额净利润 265 万元。

（二）公司企业文化建设

1、企业使命

坚守品质初心 铸就卓越品牌

成为技术领先、品质自信的业内一流企业

2、企业愿景

以人为本、绿色发展、互利共赢
打造世界知名的“广州铜”品牌

3、企业核心价值观

务实 专注 创新



二、公司发展历程

公司历经 27 年的成长发展与技术沉淀，建立品质领先口碑，千锤百炼打造“广州铜”。公司的发展分为三个时期：

1、**引进期**：1997 年台一铜业（广州）有限公司成立，2003 年获得 ISO9001 认证，实现全产全销。

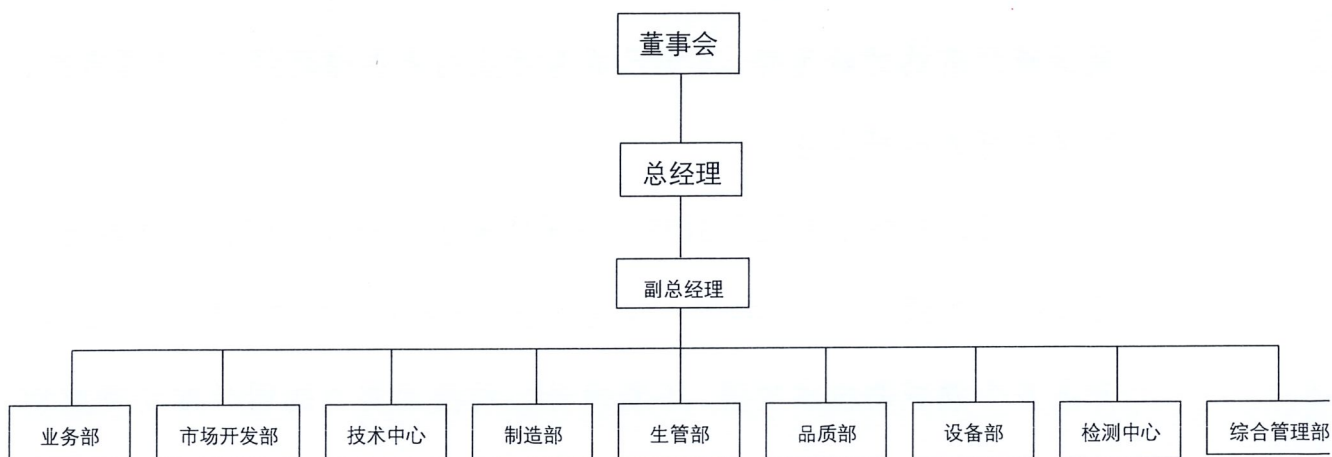
2、**成长期**：2004 扩建二期厂房，企业飞速发展，并在 2009 年获得 IATF16949 汽车体系认证，全面进入车载行业，2013 年企业信息化升级，ERP 管理系统上线，2018 年进入新能源汽车行业。

3、**高速发展期**：2021 年至今，公司成为科学城（广州）投资集团有限公司下属企业，取得了新能源汽车漆包线行业第一份国家发明专利，并分别与广东工业大学及华南理工大学成立联合实验室，公司在产品研发、技术革新及环保节能方面取得突破性发展。同时，公司 2022 年通过了海关 AEO 认证，公司经营管理获得更多的认可。

漆包线作为汽车产业链上游重要材料之一，台一铜业公司保障了新能源产业电机等重要部件的原材料供应，为新能源汽车产业链供应提供支撑，助力构建新兴优势产业链，积极助推华南地区新能源产业链稳定，为绿色经济发展贡献“台一”力量。

三、组织架构

台一铜业公司为科学城（广州）投资集团有限公司下属全资国有企业，目前由科城铜业（广州）有限公司进行委托管理。公司根据生产经营需要，建立了全面、完善的组织架构，主要分为公司领导班子、生产部门、业务部门以及职能部门，具体情况如下：



四、运营管理

公司成立至今，拥有超过 27 年漆包线加工经验，是目前华南地区行业龙头企业，在华南地区漆包线供应中的作用举足轻重。随着项目扩产有序实施，未来下游客户市场需求的稳定增长、公司业务规模的进一步扩大和竞争优势的持续强化，公司在市场占有率将进一步上升。

公司秉持科技创新发展理念，持续优化产业布局和产品结构，致力于发展成为技术一流、装备一流、管理一流、人才一流的世界级制造型企业。

第一，实施差异化质量领先战略，奠定行业领先地位。公司以漆包线产品为基础，采用目前世界上最先进的生产工艺，引进先进的电子控制系统，产品品质优良，产能高。

第二，坚持绿色发展与循环经济，成为行业标杆企业。公司率先

加大环保投入，进一步打造绿色与循环经济；凭借公司节能减排、发展低碳经济的经验优势，公司已成为行业内发展循环经济、资源节约、环境友好的标杆企业。

第三，坚持创新驱动战略。公司实施创新驱动战略，持续推进产品和技术升级，注重产学研一体化发展，与多所高校建立研发实验室、开展多个领域的技术攻坚，不断提升公司技术实力的同时推动行业创新发展。

第四、提高风险管控能力。公司利用期货进行套期保值，凭借多年的经营实践，逐步制定并完善了以净库存为核心的套期保值业务流程，并在实际经营过程中严格遵守套期保值的基本原则，严格执行规范的期货操作流程，有效地规避了铜价波动风险。

第五、完善精细化管理。公司注重精细化管理，在生产组织、品质管控、设备管理等环节导入精益管理理念，有效降低企业生产成本，提升效益，以信息化建设为抓手，以 SAP 系统为重要管理平台，结合 MES 系统、CRM 系统、协同办公系统、决策支持系统等信息系统，不断优化与变革企业内部运营流程，并通过信息系统固化业务流程，最终实现数字化管控与分析。

第六、逐步实现智能制造。公司多年来积极打造智能制造工厂，通过制造执行系统（MES）、数据采集与监视控制系统（SCADA）、射频识别技术（RFID）的集成开发，打造多系统集成的智能制造生产模式。

第七、建立行业品牌信誉。公司自成立以来，专注于漆包线加工材的研发、生产和销售，持续为下游各行业客户提供一流的产品和优

质的服务。公司凭借领先的技术、优良的品质和多年的品牌沉淀，受到社会各界的高度认可，为公司经营确立了竞争优势。

台一公司深耕行业多年，已形成良好的生产、经营、管理运营体系，尤其在成为科学城（广州）投资集团有限公司全资国企后，在合规管理、研发投入等方面进行全面的梳理与完善，公司运营管理合法合规且高速有效。

五、利益相关方期望与回应

公司的企业方针为“品质至上、健康安全、绿色发展、创新领先”。该方针涵盖了公司对产品、技术、研发、环境管理、安全管理等方面的要求与发展方向，具体含义如下：

1、遵守国内外对环境保护及产品含有有毒物质控制的法律法规和其他要求。

2、在确保产品品质原则下，采用适当的技术及设备，对资源充分利用，加强资源回收再利用。

3、作业中实施环境管理方案，以有效管理各项污染的排放，达到持续改善的目的。

4、控制产品含有有毒物质的含量，作好源头管理及过程控制。

5、积极改善工作环境，做好污染预防工作。

6、将质量保证、爱护环境、员工健康安全的目标.融入环保和防止污染的实际行动中，达到持续不断地改进。

7、实施有效的节约能源和资源控制措施,在可行的情况下,促进固体和液体废物回收,循环利用。

8、将质量、环保和健康安全方面的信息传达至供应商及相关方，以促使他们参与。

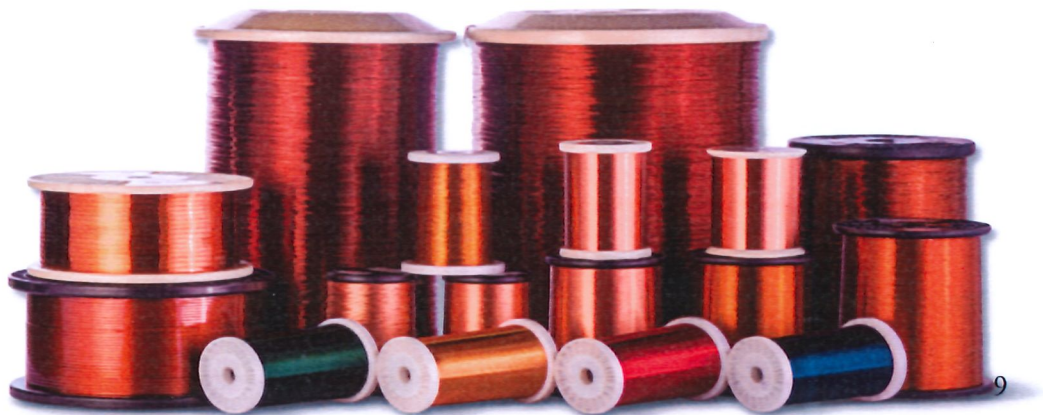
9、提供培训确保本公司员工知道他们的工作对质量、环境、健康安全所产生的影响，向外界公布，接受监督。

第三部分 业务领域

一、公司产品

公司主营各类漆包圆铜线、漆包扁铜线、漆包绞线，年产能 3.6 万吨，年产值约 13 亿。

生产品种包含生产品种包含 UEW、UEWF、UEWH、PEW、EIWH、EIWHG、AIW、AIWG、PIW、PIWG 等 33 个品种，耐温等级从 130 级至 240 级，圆线生产范围 0.03~3.20mm，扁线生产范围 0.10~15mm²，是国内生产品种最全、线径范围最广的专业漆包线制造厂商之一。产品广泛应用于新能源汽车、汽车电装品、家用电器、电子电源及自动化控制等行业。



最全品种：超 33 个品种、涵盖行业所有品种范围

最全类别：漆包铜圆线、扁线、绞线

最全线径：圆线 0.025-3.5mm、扁线 0.1-50mm²

附：产品目录

分类 Sorts	产品代号 Symbol	产品名 Product Name	耐热区分 Heat Resistance Class	规格范围 Diameter (mm)	适用标准 Applicable Standard			
					JIS	NEMA	IEC	GB
圆线 Round Wire	UEW/UEWE	直焊性聚氨酯/加尼龙被覆漆包铜线 Polyurethane overcoated nylon enamelled round copper wire	130	0.03-2.00	C3202/6	MW75-C MW28-C	60317-4 60317-19	6109.4 6109.9
	UEWF/UEWF-E	直焊性聚氨酯/加尼龙被覆漆包铜线 Polyurethane overcoated nylon enamelled round copper wire	155	0.03-2.00	-	MW79-C MW80-C	60317-20 60317-21	6109.1 6109.11
	PEW/PEWN	聚酯/加尼龙被覆漆包铜线 Polyester overcoated nylon enamelled round copper wire	155	0.05-3.20	C3202/5	MW5-C MW24-C	60317-3	6109.2-2008
	SMPEWN	直焊性聚酯/加尼龙被覆漆包铜线 Solderable polyester overcoated nylon enamelled round copper wire	180	0.09-1.20	-	MW78-C	-	-
	UEWH/UEWH-E	直焊性聚氨酯/加尼龙被覆漆包铜线 Polyurethane overcoated nylon enamelled round copper wire	180	0.04-1.60	-	MW82-C MW83-C	60317-51 60317-55	6109.23-2008
	FW	180级全绝缘无缺陷漆包铜线 Fully insulated zero-defect enamelled round copper wire class 180	180	0.071-0.71	-	MW85-C	60317-56	-
	EIW/EIWH	聚酯亚胺/复合聚酯亚胺漆包铜线 Polyester-imide enamelled round copper wire/ overcoated polyamide-imide enamelled round copper wire	180 200	0.06-3.20	C3202/8	MW30-C MW35-C	60317-8 60317-13	6109.5 6109.2
	AIW	聚酰胺亚胺漆包铜线 Polyamide-imide enamelled round copper wire	220	0.06-3.20	-	MW81-C	60317-57	-
	PIW	聚酰亚胺漆包铜线 Polyimide enamelled round copper wire	240	0.16-1.20	-	MW-16C	60317-46	6109.22-2008
	FBWE	自粘直焊性聚氨酯漆包铜线 Selfbonding polyurethane enamelled round copper wire	130	0.14-0.42	C3202/7	MW130-C	60317-2	6109.15-2008
	FBWHC	自粘直焊性聚酯亚胺复合聚酰胺亚胺漆包铜线 Self bonding polyester-imide overcoated polyamide-imide enamelled round copper wire	180	0.50-1.20	-	MW102-C	60317-38	6109.19-2008
	DFWS/DFWF	耐冷媒漆包铜线 Freon-resistant enamelled round copper wire	200	0.20-1.20	-	MW73-C	60317-13	6109.20-2008
	EIWHG	聚酯亚胺复合聚酰胺亚胺耐电晕漆包铜线 Polyester-imide overcoated polyamide-imide corona resistant enamelled round copper wire	200	0.16-1.50	-	-	-	21707-2018
	AIWG	聚酰胺亚胺耐电晕漆包铜线 Polyamide-imide corona resistant enamelled round copper wire	220	0.16-1.50	-	-	-	21707-2018
	PIWG	聚酰亚胺复合聚酰胺亚胺耐电晕漆包铜线 Polyimide overcoated Polyamide-imide corona resistant enamelled round copper wire	220	0.50-1.50	-	-	-	-
绞线 Litz wire	LZ	绞线 Litz wire	130-200	0.04-1.00	-	-	-	-
扁线 Flat Wire	UEWH	直焊性聚氨酯漆包扁铜线 Polyurethane enamelled flat copper wire	180	0.1-1.5mm ²	-	-	-	-
	EIWH	聚酯亚胺复合聚酰胺亚胺复合漆包扁铜线 Polyester-imide overcoated polyamide-imide enamelled flat copper wire	200	1-15mm ²	-	MW36-C	60317-29	7095.6-2008
	EIWHG	聚酯亚胺复合聚酰胺亚胺耐电晕漆包扁铜线 Polyester-imide overcoated polyamide-imide corona resistant enamelled flat copper wire	200	1-15mm ²	-	-	-	-
	AIW	聚酰胺亚胺漆包扁铜线 Polyamide-imide enamelled flat copper wire	220	1-15mm ²	-	MW84-C	60317-58	-
	AIWG	聚酰胺亚胺耐电晕漆包扁铜线 Polyamide-imide corona resistant enamelled flat copper wire	220	1-15mm ²	-	-	-	-
	PIW	聚酰亚胺漆包扁铜线 Polyimide enamelled flat copper wire	240	1-15mm ²	-	MW20-C	60317-47	7095.5-2008
	PIWG	聚酰亚胺复合聚酰胺亚胺耐电晕漆包扁铜线 Polyimide overcoated Polyamide-imide corona resistant enamelled flat copper wire	220	1-15mm ²	-	-	-	-
	PIWGF	聚酰亚胺耐电晕漆包扁铜线 Polyimide corona resistant enamelled flat copper wire	240	1-15mm ²	-	-	-	-

Enamelled Wires

New Energy
Vehicle E-motor Magnet Wire

[漆包线系列]

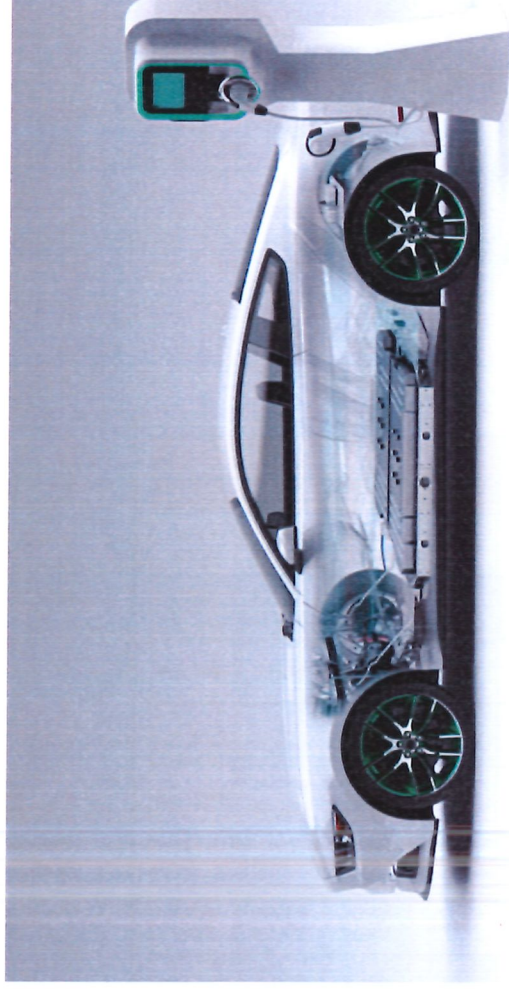
新能源汽车驱动电机用线

新能源汽车驱动电机用线，分为油冷和水冷两个类别，可从耐电压和高PDIV两个方向防止高压损害；生产范围：圆线0.50-1.50mm，扁线1.0-15.0mm²。

The new energy vehicle E-motor magnet wire are divided into oil cooling and water cooling, which can prevent high voltage damage from corona resistance and high PDIV. The production range: round wire 0.50-1.50mm and flat line 1.0-15.0mm².

产品特点及应用

Features And Applications



使用类别	绝缘层设计	产品代号	耐热等级	产品特点	成本	应用实绩
水冷驱动电机 油冷驱动电机	AI	AIW	220	良好的耐油性	低	500V以下电机
	耐电压AI+AI	AIWG/EIWHG	200	良好的耐电晕性 良好的耐油性	中	500V以下电机
	PI	PIW	240	高PDIV 耐高温	中	600V、650V电机
	低介电PI	PIW	240	更高PDIV 良好的耐热性	高	800V以上电机
	耐电压PI+AI	PIWG	220	良好的耐电晕性 高PDIV 良好的耐油性	高	600V、650V、800V以上电机
	耐电压PI+PI	PIWGF	240	良好的耐电晕性 高PDIV 良好的耐油性	高	600V、650V、800V以上电机

Enamelled Wires

Automotive Parts Magnet Wire

[漆包线系列] 车载用线

车载用线, 包含7个品种, 生产范围0.04-3.25mm, 应用于23个汽车零部件。

Wire for automotive applications, comprising 7 varieties, with a production range of 0.04-3.25mm. 23 applications for automotive parts.

产品特点 Features

- 1 适合不同客户不同的加工要求**
Suitable for different processing requirements
- 2 独特的高温SPOT适应性**
Special high temperature SPOT ability
- 3 良好的针孔性能**
Excellent Pinhole performance
- 4 品质稳定性高**
Quality stability

应用实绩 Applications

- 1 PEW聚酯漆包线**
Polyester magnet copper wire
电动座椅、电动天窗等
Power seat, Power sunroof, etc

- 2 UEW/UEWF/UEWH聚氨酯漆包线**
Polyurethane magnet copper wire
继电器等
Relays, etc



3

SMEIW直焊聚氨酯漆包线
Solderable polyesterimide magnet wire
点火装置、多阶段气控制器等
Ignition device air regenerating device, etc

5

EIWH聚氨酯亚胺复合聚酯亚胺漆包线
Polyester-imide over coated with polyamide-imide magnet copper wire
启动马达、发电机、动力方向盘、雨刷马达等
Starter, Alternator, Power steering wiper motor, etc

4

FBWE FBWHC自融着漆包线
Self bonding polyurethane magnet copper wire
音箱喇叭、鸣笛喇叭、空调离合器
Speaker, Auto Horn, etc

6

AIWH聚氨酯亚胺漆包线、PIW聚酯亚胺漆包线
Polyamide-imide magnet copper wire; PIW polyester imide enameled wire
散热风扇马达、主动转向灯等
Cooling fan motor, Active front light, etc

Enamelled Wires

[漆包线系列]

光伏及家电用线

光伏用线主要指应用于光伏逆变器、充电桩、变频器等光伏电器零部件之漆包线，主要为扁线，包含EIWH和AIW两个品种，面积为1-50mm²，最大宽度可达16mm。

家电用线主要指应用于空调压缩机、电风扇、洗衣机、烹饪工具、环境系统等家用电器零部件之漆包线，包含19个品种，规格范围0.04-3.5 mm。

Photovoltaic wire mainly refers to the enamelled wire used in photovoltaic inverters, charging piles, transformers and other photovoltaic electrical components, mainly flat wire, including EIWH and AIW 2 varieties, with an area of 1-50 mm², the maximum width of up to 16 mm.

Home appliance wire mainly refers to the enamelled wire used in air-conditioning compressors, fans, washing machines, cooking tools, environmental systems and other household appliances parts, including 19 varieties, 19 varieties with specifications ranging from 0.04-3.5 mm.

产品特点 Features

1

良好润滑性，适用于高槽满率机种

Excellent lubricating properties suitable for high groove rate models

3

良好耐冷媒性

Excellent Freon resistance properties

2

良好的附着性和柔韧性

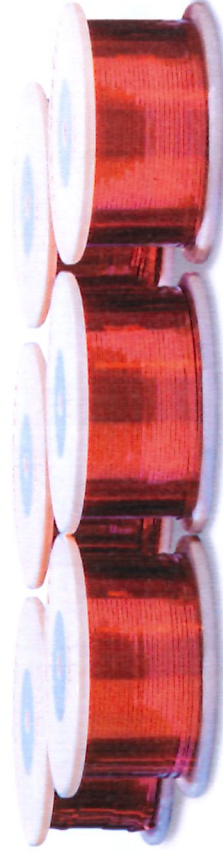
Good adhesion and flexibility, can meet the vertical

可满足立绕加工，绕线后加工不开裂
winding process, no cracking after winding process.

4

良好的针孔性能

Excellent Pinhole performance



Enamelled Wire for Photovoltaic and Home Appliances



应用实绩 Applications

DFWS高润滑200级聚酯亚胺复合聚酯胺酰亚胺漆包线

High lubricating 200 grade Polyesterimide overcoated Polyamide imide magnet wire
直流变频空调制冷压缩机等
DC frequency conversion air conditioner compressor, etc

PEVN聚酯复合尼龙漆包线

Polyester Overcoated nylon magnet wire
风扇电机等
Fan Motor

EIWH聚酯亚胺复合聚酯胺酰亚胺漆包线、AIW聚酯胺酰亚胺漆包线

EIWH Polyesterimide Composite Polyamideimide Enamelled Wire, AIW Polyamideimide Enamelled Wire

光伏逆变器、充电桩、变频器、风机电机、烹饪工具等
Photovoltaic inverters, charging piles, transformers, fan motors, cooking tools, etc

UEWE/UEWFE/UEWHE 130/155/180级聚酯复合尼龙漆包线

130/155/180 grade Polyurethane overcoated nylon magnet round copper wire
风扇电机、密封电机、洗衣机电机等
Fan Motor, Plastic sealing motor, Washing machine motor, etc

Enamelled Wires

Electronic
Fine Magnet Wire

[漆包线系列]

电子用微细线

电子用微细线主要用于各种继电器，电工仪表之微细漆包线，包含9个品种，规格范围 0.025-0.30mm。

Electronic fine magnet wire mainly used for various relays, and electrical instruments, including 9 types, with size range from 0.025-0.30 mm.

产品特点 Features

1

尺寸均匀，绝缘一致性优越

Uniform size, superior insulation consistency

2

电阻波动范围可控于0.30%以内

The resistance fluctuation range is controlled within 0.30%

3

良好的机械性能，适用于高速绕线

Excellent mechanical properties, suitable for high speed winding

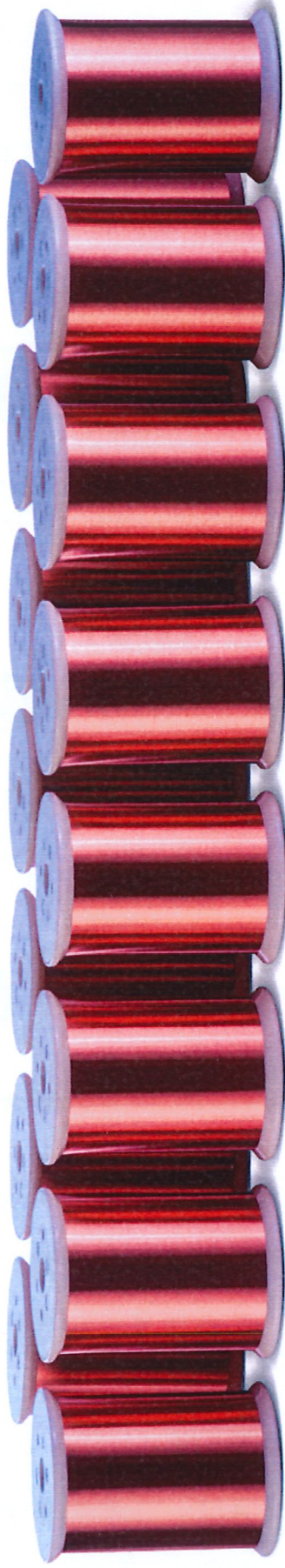
4

最低焊接温度300°C，残渣少

Solderable at 300°C, less residue

应用分类 Application classifications

分类 Sorts	产品名 Product name	产品代号 Symbols	耐热等级 Thermal Class
可直焊 Weldable	130级直焊性聚氨酯/加尼龙被覆漆包圆铜线 Polyurethane overcoated nylon magnet round copper wire Thermal Class 130	UEW UEWE	130
	155级直焊性聚氨酯/加尼龙被覆漆包圆铜线 Polyurethane overcoated nylon magnet round copper wire Thermal Class 155	UEWF UEWF-E	155
	180级直焊性聚氨酯/加尼龙被覆漆包圆铜线 Polyurethane overcoated nylon magnet round copper wire Thermal Class 180	UEWH UEWHE	180
不可直焊 Non Weldable	直焊性聚酯亚胺漆包线 Direct solder polyesterimide enameled wire	SMEIW	180
	聚酯漆包线 Polyester enameled wire	PEW	155
	聚酯亚胺漆包线 Polyesterimide enameled wire	EIW	180
	聚酰胺亚胺漆包线 Polyamide imide enameled wire	AW	220



二、质量管理

公司从德国、日本、意大利、丹麦等国家引进先进生产设备及检测设备，拥有成熟精湛的工艺技术。严格执行 ISO9001 质量管理体系、IATF16949 汽车质量管理体系等管理标准，产品获得美国 UL 安全认证，并符合欧盟 RoHS 以及 Reach 等环境有害物质管理规定。



为确保产品品质，公司设立专门的技术研发部门，制定质量管控制度，并针对不同的产品进行严格检测及调试，确保每一个交付出去的产品符合客户的要求，符合产品质量的标准。

三、专利及认证

截止至目前，公司共有专利 8 项，其中发明专利 1 项，实用新型 7 项，软

件著作 2 项。同时，现已完成 ISO9001 质量管理体系、ISO14001 环境管理体系、ISO45001 职业健康管理、ISO50001 能源管理体系以及 IATF16949 汽车质量体系认证。公司积极在专利开发及体系认证方面进行全面的覆盖，全面提升公司综合实力。



四、科技研发

公司始终坚持以创新为驱动，与多所高校建立联合实验室，攻克技术难点，目前已取得 8 项专利，其中“一种新能源汽车用漆包线加工工艺”发明专利为全国独有，并打破国外相关技术垄断，助推行业实现了新能源汽车驱动系统从水冷到油冷、从低压到高压、从分散到集成的突破性变革，延长了续航里程，缩短了充电时间，而且降低了生产成本。

目前该项专利已完成从技术向产品转化，从实验室向产业转化，2023 年累计生产新能源样品 104 项，助推科城铜业不仅在原有国内汽车车载线市场占有率稳居全国第一，成功实现 2023 年销量前十大的新能源客户中，排名第 1 的客户已批量交易，有 4 家已间接交易，2 家已定点，为中国新能源汽车弯道超车贡献科城力量。



第四部分 节能环保

公司始终坚持绿色发展的经营理念，注重产品的节能环保，从体系、技术及资金投入上保障节能环保的持续优化，建立了行业第一个环保治理实验室，推动行业可持续性发展，为行业发展贡献了积极力量。

一、体系建立

公司已陆续建立 ISO14001 环境管理体系、ISO45001 职业健康与安全管理体系、ISO50001 能源管理体系等管理标准。



二、节能环保技术

企业经营发展与国家、社会的发展紧密相关，环保工作一直以来都是公司的重点工作之一，自 2015 年以来，公司在生产设备、环保治理等方面投资大量资金，务必做到企业价值与社会价值的有机统一。

1、设备升级汰换，减碳 1,771,000kg/年：2021 年至 2023 年 3 年来，公司陆续投入 8200 万元，引进行业先进设备，对原有 68 台老旧机台进行汰换，产能较旧机台提升 73%，节电 300 万 kwh/年，减碳 1,771,000kg/年



2、引入先进环保治理实验室，实现工业废水零排放

公司投入 600 万元与华南理工大学联合成立“催化技术与漆包工艺联合研究实验室”共同研发漆包废气治理技术，实现环保治理废水“零排放”，减少工业废水排放约 8 万吨/年，减少 VOCs 排放量约 30%，节约用电约 20%。



3、建立能源管理系统，实现用能精细化管理，解锁节能潜力

公司引进能源管理系统，实现全部主要用能设备用能数据上管理平台，实时监测机台用能情况。通过数据收集与分析，识别能源浪费环节；通过智能化数据分析，预测能源需求，优化能源供应与分配，提高能源利用率；同时，将机台耗电与KPI挂钩考核，实现精细化管理。



三、可持续发展

为了推动节能及环保工作深入开展，构建可持续发展的绿色蓝图，我们将从以下三个方面着手：

（一）加强制度建设，完善节能及环保工作的管理体系。

制定公司更加严格的节能标准和规范，明确节能环保的目标和措施，同时建立健全监管体系，加强对节能工作的监督检查和考核评估，确保各项措施落到实处。

（二）加大研发投入，提高自主创新能力

加强节能及环保技术研发和创新，推动节能技术的升级换代。加大研发投入，加强与科研机构的合作，充分发挥校企合作研发的作用，开展节能技术的联合攻关。同时，积极引进和推广国际先进的节能技术和经验，提高公司节能环保技术的整体水平。

（三）持续投入，推广先进适用技术，加大升级改造力度

节能环保工作是一项长期工作，是一项持续性工作，必须不断的升级改造，加大对绿色环保升级改造的投入力度，持续的鼓励企业开发绿色产品和技术，推广节能环保领域先进适用技术的应用，并将其转化为现实生产力。同时，加强绿色产业的国际合作与交流，引进国外先进的绿色技术和经验，完善公司节能环保体系。

节能环保工作是实现可持续发展的重要途径之一。构建可持续发展的绿色蓝图，可以推动节能工作的深入开展，为经济社会发展和生态环境保护作出积极贡献。在未来的发展中，我们需要继续推动技术创新、普及节能知识、推动绿色发展等方面的工作，不断向前发展。

同时，节能环保不仅是一个技术问题或经济问题，更是一个涉及未来生存和发展的重大问题。公司是节能的践行者和推动者，务必以实际行动为构建可持续发展的绿色蓝图，打造一个更加具有活力、更加具有生命力及更加可持续发展的优质制造型企业。

第五部分 员工关怀

公司秉承“以人为本”的思想理念，时刻关注员工思想动态和需求，着力提升员工幸福感和归属感，不断激发员工工作热情和工作拼劲、闯劲，切实带动广大员工投身于企业创新发展工作之中，以人为本的“铜乐湾”企业文化深入人心。

1、**强化企业文化建设。**着力打造“铜乐湾”党建品牌，开展“重温公司发展史，述说你我身边事”作品征集、“我为咱们饭堂取个名”、迎接抗疫志愿者归来、情暖元宵、花漾女神节等 17 场“铜乐湾”主题系列活动，累计参与人数超 160 人次，激励员工积极参与企业文化建设当中，同时让员工感受到大家庭的关怀与温暖，提高员工归属感。



2、**聚力改善员工福利。**针对员工座谈会及工会委员会提出问题，召开 15 场员工专题座谈会、10 场部门座谈会，公司逐一进行综合分析研究，制定整改方案，提出解决问题的具体措施并落到实处，员工提出的问题，整改完成率达 94%。2022 年以来共投入 1015.4 万元，用于包括改造饭堂、综合楼宿舍，增设作业环境津贴等七大项目。协助一线员工入户、申领高技能人才住房补贴、子女入学、应届毕业生基层就业补贴等办理累计 40 人次。



3、“薪改”激发企业活力

为充分激发企业活力和动力，激励公司职工积极履责、锐意进取，与公司共同发展，公司打破传统大锅饭构建激励性薪酬体系。根据“向关键岗位、生产一线劳动强度高的岗位和紧缺急需的高层次、高技能人才倾斜”的导向原则，制定了《环境津贴管理办法》《业绩增量奖励实施细则》《生产效益奖励实施细则》等激励政策，激发员工积极性。



4、关注员工思想动态。2022年以来不到2年的时间，召开63场座谈会，包括22场员工专题座谈会，17场薪酬制度改革座谈会，4场新任职干部，4场新入职员工座谈会，9场一对一员工座谈会等，参加人数1367人次。了解新入职员工思想动态，与员工建立密切联系，增强企业凝聚力。



5、凝聚团员青春力量

为进一步加强团的组织建设，不断增强青年职工的凝聚力和战斗力。2023年7月，公司团支部成立，来自生产一线、业务部门和职能部门的51名团员参加了支部成立后第一次会议。号召每位青年职工做一名有作为、有活力、有朝气的青年，立足于本职工作，扎根于科城铜业的土壤，早日成长为参天大树。



6、工会活动

为丰富员工的业余活动，加强对员工的关怀，提高员工凝聚力，公司工会组织多场乒乓球比赛、篮球比赛及羽毛球比赛，并开展每季度一次的生日同乐会活动。工会活动的举行充分调动了员工的积极性，让员工在工作之余锻炼身心，亲近自然，享受生活的美好，一直保持积极向上的生活状态。



结束语

企业作为社会群体的一员，必然对这个社会承担着一定的责任，企业尽到了社会责任，就会促进社会的发展，而社会的发展则会更好的推动企业自身的发展。公司将自觉履行社会责任作为企业的一种追求。

在今后的生产经营中，公司将持续做好制度的规范化，技术的先进化，加大研发投入，提高生产效益，做好环保治理及员工关怀等工作，将履行社会责任与公司经营发展相结合，相互促进，齐抓共管，实现社会责任与公司发展相互助力提高的目标。

台一铜业（潮州）有限公司

2024年2月28日

